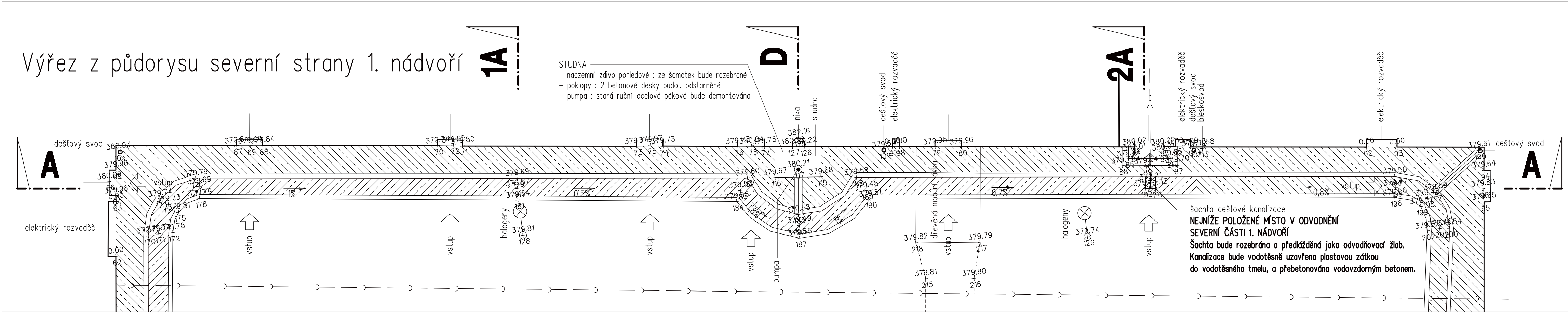
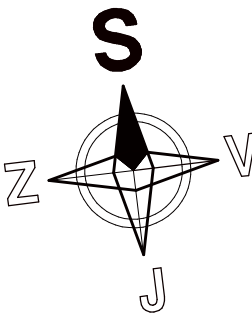
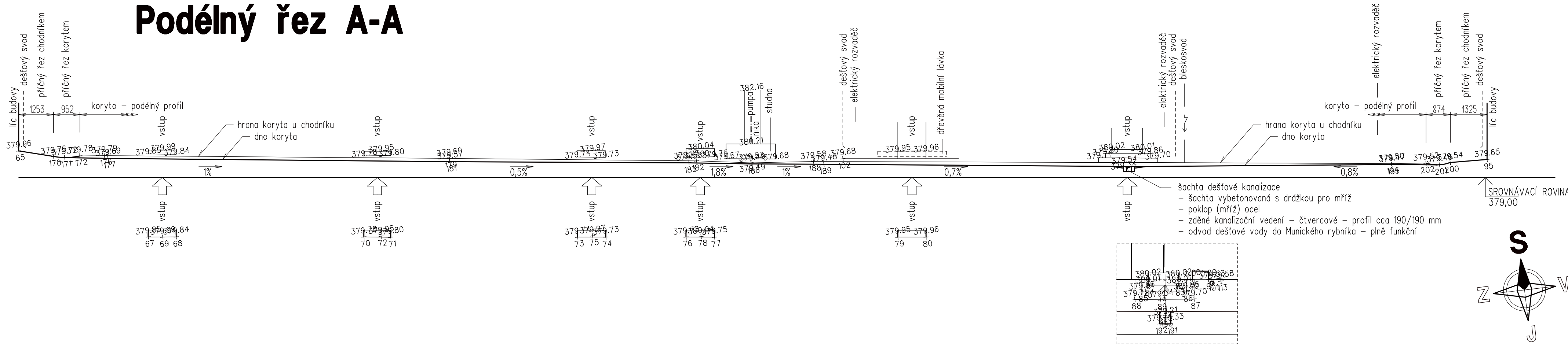


Výřez z půdorysu severní strany 1. nádvoří



Podélný řez A-A



LEGENDA :

Obecně, v případě odkrytí fragmentů původních povrchů, budou tyto ponechány dodavatelem bez dalšího zásahu, do rozhodnutí investora o dalším postupu.

plochy odvodňovacích koryt degradované, místy jsou přebetonované původní dlažby – které prostupují betony, místy již jen beton. Plochy betonových mazanin a betony budou odstraněné. Nález původních dlažeb zůstane zachovaný, a podle jejich stavu bude rozhodnuto o jejich využití.

obrubníky či odvodňovací dírážky, skládané z kamenných kostek, kvádrů, šíře cca 15 až 30 cm. Obrubníky degradované a rozpadávající budou odstraněné a na jejich místo budou osazené nové shodného kamene, barevnosti, rozměru, o opracovanosti obdobné s okolními ponechávanými kameny.

Odvodňovací žlab a chodník z kamenných kostek a kvádrů, rozm. cca 15 až 40 cm. Degradované a rozpadávající kameny budou odstraněné a na jejich místo budou osazené nové shodného kamene, barevnosti, rozměru, o opracovanosti obdobné s okolními ponechávanými kameny. Spárování degradované bude odstraněné, včetně spárování nepůvodního, do hloubky min 80 mm. Spáry budou vycištěné mírnou tlakovou vodou.

ZODP. PROJEKTANT	STAVEBNÍ ČÁST	ING.ARCH.MILAN ŠINDLER IPD SERVIS PROJEKČNÍ KANCELÁŘ Domanín 106,379 01 Třeboň TEL.777 178440 IČO : 135 01 402
Ing. arch. Milan Šindler	Daniel Paštýka	
INVESTOR	NÁRODNÍ ZEMĚDĚLSKÉ MUZEUM, s.p.o., Kostelní 1300/44, Praha 7	
STAVBA A NÁZEV OBJEKTU	NZM OHRADA ODVODNĚNÍ DEŠŤOVÝCH VOD A ÚPRAVA 1. NÁDVOŘÍ	DATUM 03/2020
		STUPEŇ DPS
NÁZEV VÝKRESU	PŮDORYS A PODÉLNÝ ŘEZ A-A, SEVERNÍ STRANY NÁDVOŘÍ STÁVAJÍCÍ STAV + BOURACÍ PRÁCE	ČÍS. ZAK. MĚŘÍTKO 1:100
		ČÍS. VÝKR. D.1.1. 201